

# TRIBEKA

by Kronos Homes

www.kronostribeka.es

Vivienda tipo: B1.1/P2/3D/1

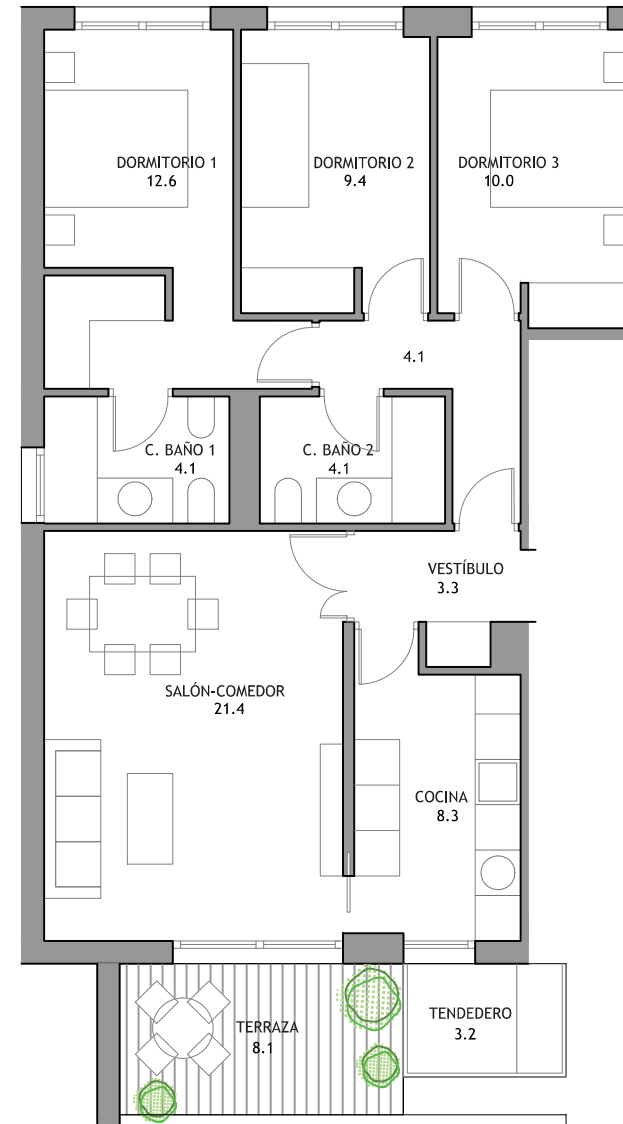
Ubicación: Bloque 1 / Portal 2 / 2ºB



## Superficies Aproximadas:

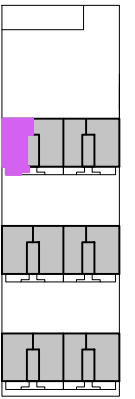
	Sup. de Proyecto	Decreto 218/2005
Superficie Útil Interior	78.2 m <sup>2</sup>	
Superficie de Terraza	11.3 m <sup>2</sup>	
Total Superficie Útil <small>(Incluye útil interior y útil de terrazas)</small>	89.5 m <sup>2</sup>	86.0 m <sup>2</sup>
Total Superficie Construida <small>(Incluye construida interior, de terrazas y zona común proporcional)</small>	119.8 m <sup>2</sup>	116.4 m <sup>2</sup>

Nota: La superficie útil según Decreto 218/2005 se define como la superficie del suelo interior de la vivienda y el 50% de espacios exteriores privativos (limitándose al 10% de la útil interior).



SEPARACIÓN COCINA-SALÓN

Acera Fuente de la Salud



Escala gráfica



El presente plano es un avance de proyecto y es orientativo, no constituye documento contractual; sujeto a modificaciones por exigencias técnicas, jurídicas o administrativas derivadas de la obtención de todos los permisos y licencias reglamentarias, así como por necesidades constructivas o de diseño derivadas del desarrollo del proyecto y de la Dirección de Obra. Las superficies útiles tienen carácter provisional. La jardinería, el mobiliario urbano y el amueblamiento es ficticio teniendo validez únicamente a efectos decorativos.