

TRIBEKA

by Kronos Homes

www.kronostribeka.es

Vivienda tipo: B1.1/P1/3D/2

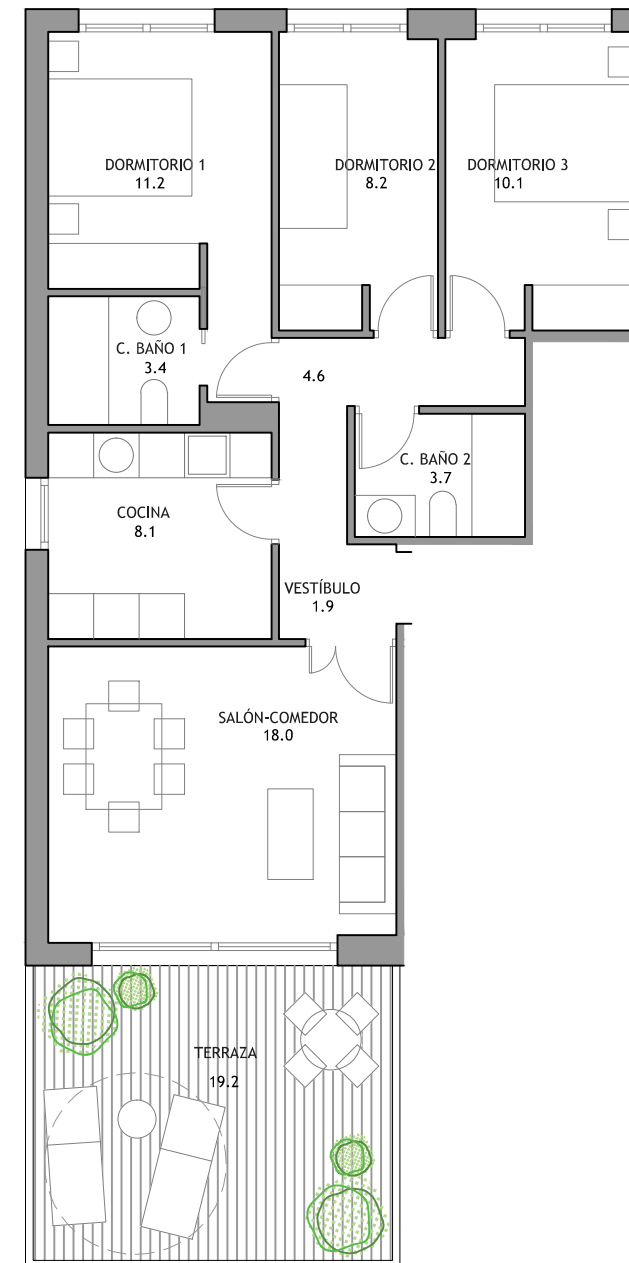
Ubicación: Bloque 1 / Portal 2 / 1ºB



Superficies Aproximadas:

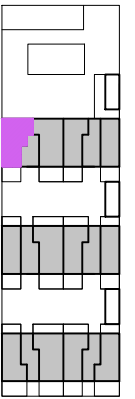
	Sup. de Proyecto	Decreto 218/2005
Superficie Útil Interior	69.6 m ²	
Superficie de Terraza	19.2 m ²	
Total Superficie Útil (Incluye útil interior y útil de terrazas)	88.8 m ²	76.6 m ²
Total Superficie Construida (Incluye construida interior, de terrazas y zona común proporcional)	115.8 m ²	103.6 m ²

Nota: La superficie útil según Decreto 218/2005 se define como la superficie del suelo interior de la vivienda y el 50% de espacios exteriores privados (limitándose al 10% de la útil interior).



SEPARACIÓN COCINA-SALÓN

Acera Fuente de la Salud



Escala gráfica

0 1 2 3 4 5 m

El presente plano es un avance de proyecto y es orientativo, no constituye documento contractual; sujeto a modificaciones por exigencias técnicas, jurídicas o administrativas derivadas de la obtención de todos los permisos y licencias reglamentarios, así como por necesidades constructivas o de diseño derivadas del desarrollo del proyecto y de la Dirección de Obra. Las superficies útiles tienen carácter provisional. La jardinería, el mobiliario urbano y el amueblamiento es ficticio teniendo validez únicamente a efectos decorativos.